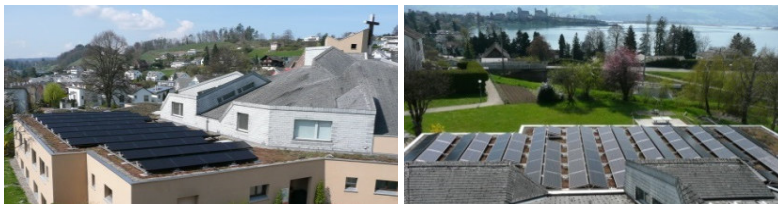


PV-Anlage Rebhalde 3, Jona



EIV-Neuanlage, Flachdach-Aufdach

Inbetriebnahme: 31. März 2017

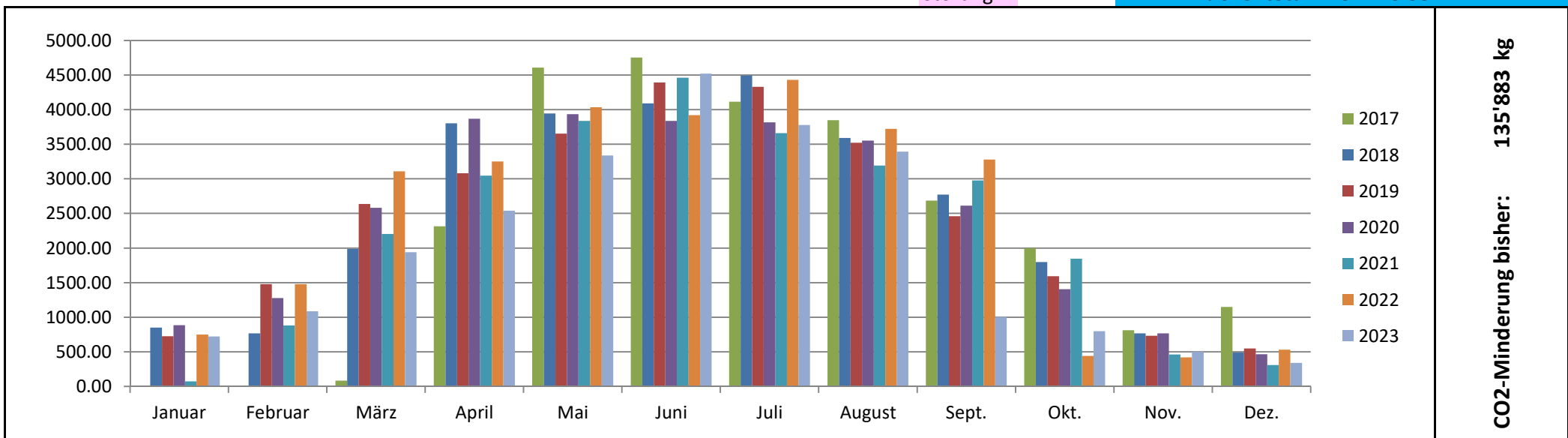
29.87 kWp, 15.66 zu 95° Ost, 14.21 zu 275° West

Module: 103 St. à 290 Wp (mono), Neigung: 15°

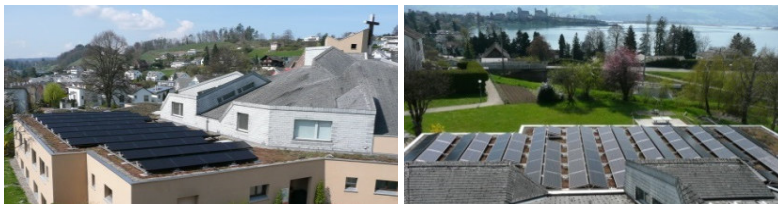
kWh													Leistungen in kWh (WR-Daten für diese Statistik, EVU- und Privat-Zähler für Abrechnung)		Höchste Jahresleistung: 29'362.00 982.99	
Jahr/Monat	Januar	Februar	März	April	Mai	Juni	Juli	August	Sept.	Okt.	Nov.	Dez.	Jahres-Total	kWh/kWp a		
2017			84.00	2313.61	4607.92	4751.16	4114.30	3847.65	2684.10	1998.75	810.96	1148.50	26'360.95	unterjährig		
2018	852.00	768.00	1989.00	3803.00	3944.00	4090.00	4492.00	3589.00	2771.00	1797.00	767.00	491.00	29'353.00	982.69		
2019	725.00	1478.00	2636.00	3081.00	3651.00	4393.00	4330.00	3520.00	2459.00	1593.00	734.00	548.00	29'148.00	975.83		
2020	884.00	1276.00	2582.00	3868.00	3932.00	3836.00	3814.00	3551.00	2614.00	1405.00	769.00	465.00	28'996.00	970.74		
2021	74.00	881.00	2202.00	3045.00	3835.00	4462.00	3658.00	3191.00	2975.00	1845.00	461.00	311.00	26'940.00	901.91		
2022	751.00	1477.00	3108.00	3249.00	4033.00	3921.00	4431.00	3722.00	3278.00	440.00	420.00	532.00	29'362.00	982.99		
2023	722.00	1085.00	1940.00	2540.00	3338.00	4520.00	3777.00	3394.00	1002.00	800.00	500.00	342.00	23'960.00	802.14		

Störung

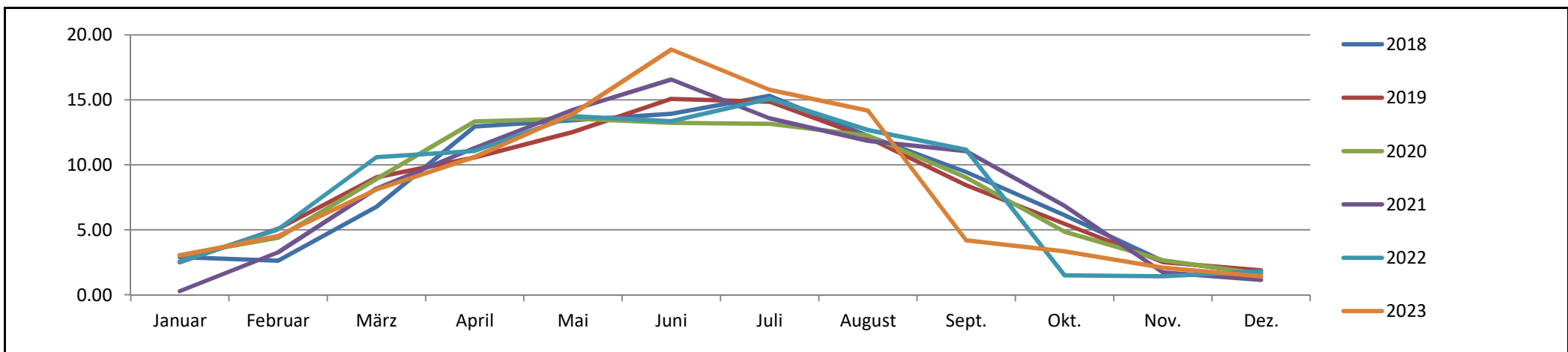
bisher total 194'119.95 kWh



CO₂-Minderung bisher: 135'883 kg



Leistungen in % der jeweiligen Jahresleistung														Bemerkung
Jahr/Monat	Januar	Februar	März	April	Mai	Juni	Juli	August	Sept.	Okt.	Nov.	Dez.	Total/a (%)	
2017			0.32	8.78	17.48	18.02	15.61	14.60	10.18	7.58	3.08	4.36	100.00	unterjährig
2018	2.90	2.62	6.78	12.96	13.44	13.93	15.30	12.23	9.44	6.12	2.61	1.67	100.00	
2019	2.49	5.07	9.04	10.57	12.53	15.07	14.86	12.08	8.44	5.47	2.52	1.88	100.00	
2020	3.05	4.40	8.90	13.34	13.56	13.23	13.15	12.25	9.02	4.85	2.65	1.60	100.00	
2021	0.27	3.27	8.17	11.30	14.24	16.56	13.58	11.84	11.04	6.85	1.71	1.15	100.00	
2022	2.56	5.03	10.59	11.07	13.74	13.35	15.09	12.68	11.16	1.50	1.43	1.81	100.00	
2023	3.01	4.53	8.10	10.60	13.93	18.86	15.76	14.17	4.18	3.34	2.09	1.43	100.00	Ersatz 1 WR



Durchschnittliche Monatsleistung in % der Jahresleistungen (nur Jahre mit vollständigen Monatswerten berücksichtigt)														
Jahre/Monat	Januar	Februar	März	April	Mai	Juni	Juli	August	Sept.	Okt.	Nov.	Dez.	Total/a (%)	Bemerkung
2018-2023	2.38	4.15	8.60	11.64	13.57	15.17	14.62	12.54	8.88	4.69	2.17	1.59	100.00	