



KEV-Neuanlage, Steildach-Aufdach

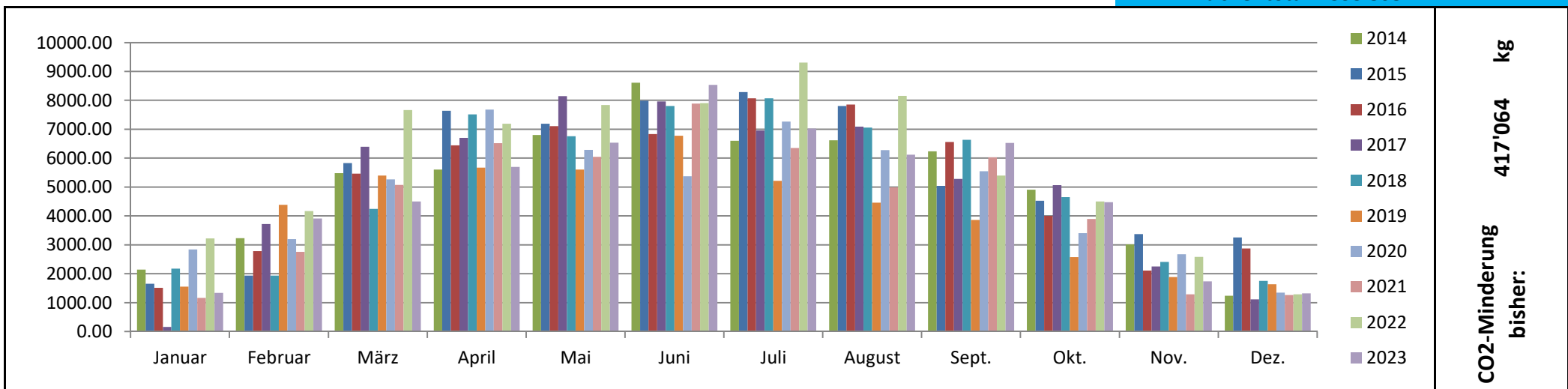
Inbetriebnahme: 18. Dezember 2013

57.51 kWp (213*270 Wp [mono]), 212° Südwest

Modulneigung: 177 St. à 33°, 36 St. à 15°

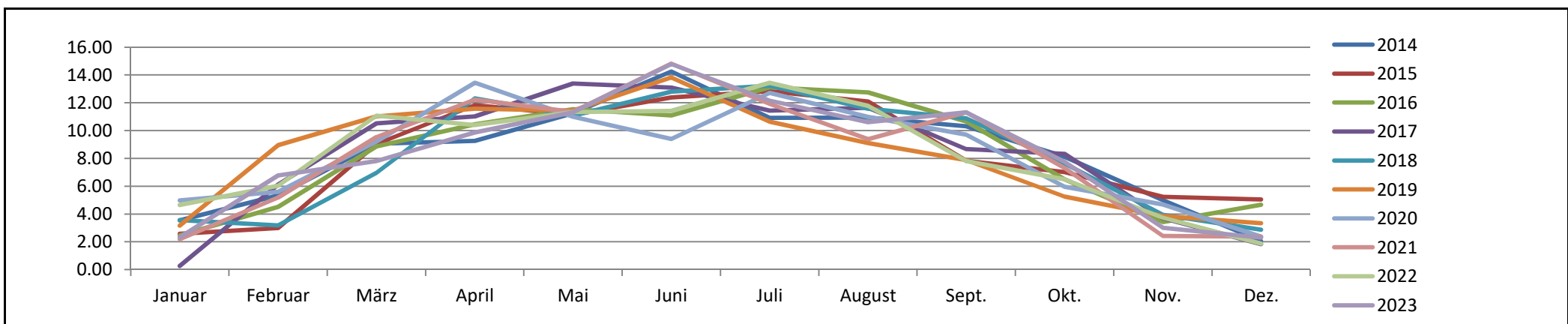
kWh Leistungen in kWh (ZFA-Daten)													Höchste Jahresleistung: 69'227.25 1203.74	
Jahr/Monat	Januar	Februar	März	April	Mai	Juni	Juli	August	Sept.	Okt.	Nov.	Dez.	Jahres-Total	kWh/kWp a
2013												934.15	934.15	unterjährig
2014	2141.45	3229.45	5477.10	5604.60	6803.10	8613.70	6597.45	6614.55	6236.15	4909.00	3018.75	1240.70	60'486.00	1051.75
2015	1657.50	1934.25	5830.90	7636.70	7186.25	7986.70	8282.10	7803.25	5042.95	4523.00	3375.75	3255.15	64'514.50	1121.80
2016	1508.70	2783.55	5465.35	6444.00	7108.80	6834.70	8073.70	7855.70	6561.80	4002.05	2109.20	2874.95	61'622.50	1071.51
2017	163.10	3717.05	6396.35	6703.15	8147.95	7964.00	6957.30	7086.70	5281.70	5066.15	2254.40	1116.00	60'853.85	1058.14
2018	2176.40	1938.75	4242.25	7514.70	6755.55	7805.50	8073.30	7054.85	6635.40	4654.40	2405.35	1753.25	61'009.70	1060.85
2019	1550.75	4382.40	5400.45	5674.05	5607.55	6776.50	5213.80	4461.35	3858.60	2574.80	1887.70	1633.85	49'021.80	852.40
2020	2843.90	3198.85	5260.95	7677.60	6282.45	5369.55	7265.05	6280.90	5544.75	3408.50	2677.60	1350.70	57'160.80	993.93
2021	1161.70	2757.95	5074.40	6515.70	6042.95	7891.50	6349.80	4993.85	6027.40	3891.80	1285.70	1264.35	53'257.10	926.05
2022	3222.10	4169.95	7666.30	7194.40	7839.90	7904.75	9303.00	8155.90	5399.70	4501.50	2581.75	1288.00	69'227.25	1203.74
2023	1342.25	3909.30	4502.55	5695.50	6530.91	8531.52	7020.61	6121.62	6526.43	4479.92	1736.10	1324.06	57'720.79	1003.67

bisher total 595'808.44 kWh





Leistungen in % der jeweiligen Jahresleistung														Bemerkung	
Jahr/Monat	Januar	Februar	März	April	Mai	Juni	Juli	August	Sept.	Okt.	Nov.	Dez.	Total/a (%)		
2013													100.00	100.00	unterjährig
2014	3.54	5.34	9.06	9.27	11.25	14.24	10.91	10.94	10.31	8.12	4.99	2.05	100.00		
2015	2.57	3.00	9.04	11.84	11.14	12.38	12.84	12.10	7.82	7.01	5.23	5.05	100.00		
2016	2.45	4.52	8.87	10.46	11.54	11.09	13.10	12.75	10.65	6.49	3.42	4.67	100.00		
2017	0.27	6.11	10.51	11.02	13.39	13.09	11.43	11.65	8.68	8.33	3.70	1.83	100.00		
2018	3.57	3.18	6.95	12.32	11.07	12.79	13.23	11.56	10.88	7.63	3.94	2.87	100.00		
2019	3.16	8.94	11.02	11.57	11.44	13.82	10.64	9.10	7.87	5.25	3.85	3.33	100.00	Ausfall 1 WR	
2020	4.98	5.60	9.20	13.43	10.99	9.39	12.71	10.99	9.70	5.96	4.68	2.36	100.00	Ersatz 1 WR	
2021	2.18	5.18	9.53	12.23	11.35	14.82	11.92	9.38	11.32	7.31	2.41	2.37	100.00	Ausfall 1 WR	
2022	4.65	6.02	11.07	10.39	11.32	11.42	13.44	11.78	7.80	6.50	3.73	1.86	100.00		
2023	2.33	6.77	7.80	9.87	11.31	14.78	12.16	10.61	11.31	7.76	3.01	2.29	100.00	Ausf. Komm.	



Durchschnittliche Monatsleistung in % der Jahresleistungen (nur Jahre mit vollständigen Monatswerten berücksichtigt)														
Jahre/Monat	Januar	Februar	März	April	Mai	Juni	Juli	August	Sept.	Okt.	Nov.	Dez.	Total/a (%)	Bemerkung
2014-2023	2.97	5.47	9.30	11.24	11.48	12.78	12.24	11.08	9.63	7.04	3.90	2.87	100.00	