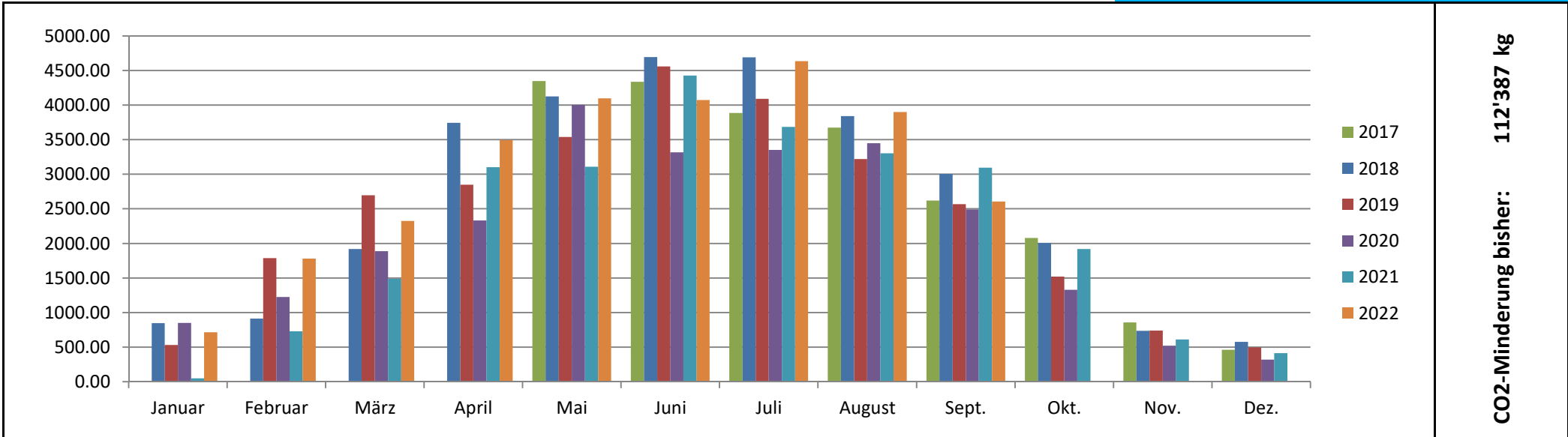




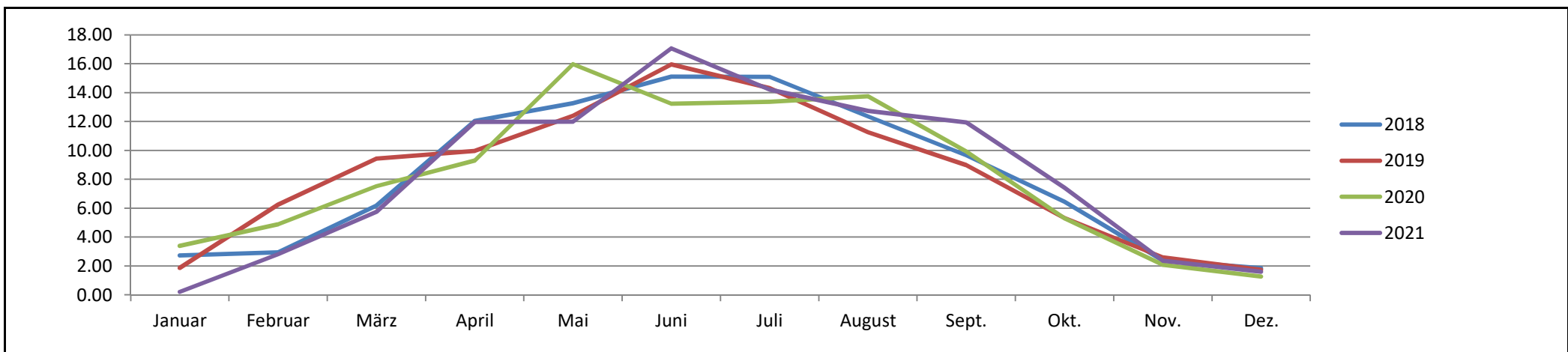
kWh		Leistungen in kWh (WR-Daten für diese Statistik, EVU- und Privat-Zähler für Abrechnung)												29677.68	993.56
Jahr/Monat	Januar	Februar	März	April	Mai	Juni	Juli	August	Sept.	Okt.	Nov.	Dez.	Jahres-Total	kWh/kWp a	
2017					4346.80	4335.06	3884.13	3672.43	2619.08	2077.12	857.82	463.30	22255.74	unterjährig	
2018	847.22	913.72	1918.00	3743.00	4123.00	4694.00	4691.00	3839.00	3004.00	2005.00	737.00	575.00	31089.94	1040.84	
2019	531.00	1786.00	2694.00	2847.00	3538.00	4557.00	4088.00	3219.00	2568.00	1519.00	739.00	496.00	28582.00	956.88	
2020	849.00	1226.00	1887.00	2330.00	4003.00	3318.00	3352.00	3448.00	2491.00	1329.00	522.00	319.00	25074.00	839.44	
2021	51.00	730.00	1489.00	3103.00	3109.00	4426.00	3683.00	3301.00	3096.00	1918.00	610.00	414.00	25930.00	868.10	
2022	716.00	1781.00	2323.00	3493.00	4096.00	4074.00	4634.00	3899.00	2606.00				27622.00		

bisher total 160553.68 kWh





Leistungen in % der jeweiligen Jahresleistung														
Jahr/Monat	Januar	Februar	März	April	Mai	Juni	Juli	August	Sept.	Okt.	Nov.	Dez.	Total/a (%)	Bemerkung
2017			0.00	0.00	19.53	19.48	17.45	16.50	11.77	9.33	3.85	2.08	100.00	unterjährig
2018	2.73	2.94	6.17	12.04	13.26	15.10	15.09	12.35	9.66	6.45	2.37	1.85	100.00	
2019	1.86	6.25	9.43	9.96	12.38	15.94	14.30	11.26	8.98	5.31	2.59	1.74	100.00	
2020	3.39	4.89	7.53	9.29	15.96	13.23	13.37	13.75	9.93	5.30	2.08	1.27	100.00	Ersatz 1 WR
2021	0.20	2.82	5.74	11.97	11.99	17.07	14.20	12.73	11.94	7.40	2.35	1.60	100.00	Ersatz 1 WR



Durchschnittliche Monatsleistung in % der Jahresleistungen (nur Jahre mit vollständigen Monatswerten berücksichtigt)														
Jahre/Monat	Januar	Februar	März	April	Mai	Juni	Juli	August	Sept.	Okt.	Nov.	Dez.	Total/a (%)	Bemerkung
2018-2021	2.04	4.22	7.22	10.81	13.40	15.34	14.24	12.52	10.13	6.12	2.35	1.61	100.00	