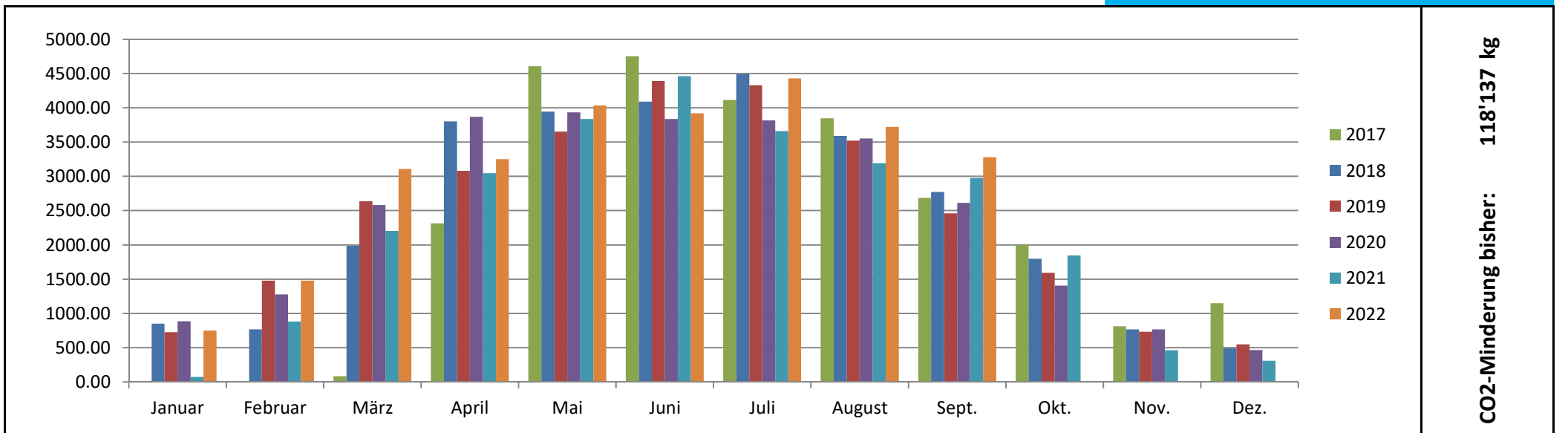
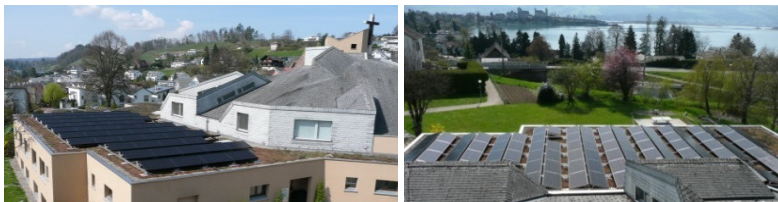


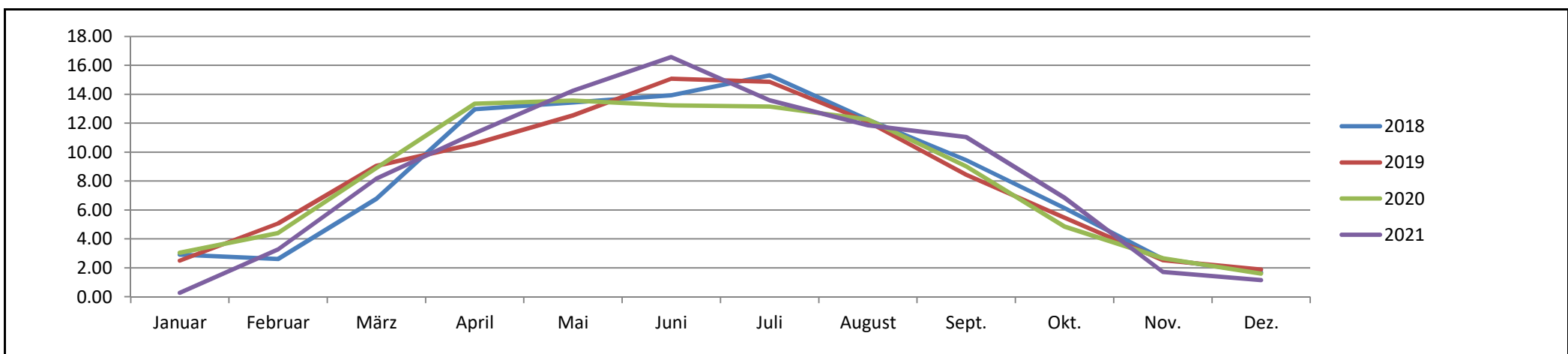
kWh													Leistungen in kWh (WR-Daten für diese Statistik, EVU- und Privat-Zähler für Abrechnung)	
Jahr/Monat	Januar	Februar	März	April	Mai	Juni	Juli	August	Sept.	Okt.	Nov.	Dez.	Jahres-Total	kWh/kWp a
2017			84.00	2313.61	4607.92	4751.16	4114.30	3847.65	2684.10	1998.75	810.96	1148.50	26360.95	unterjährig
2018	852.00	768.00	1989.00	3803.00	3944.00	4090.00	4492.00	3589.00	2771.00	1797.00	767.00	491.00	29353.00	982.69
2019	725.00	1478.00	2636.00	3081.00	3651.00	4393.00	4330.00	3520.00	2459.00	1593.00	734.00	548.00	29148.00	975.83
2020	884.00	1276.00	2582.00	3868.00	3932.00	3836.00	3814.00	3551.00	2614.00	1405.00	769.00	465.00	28996.00	970.74
2021	74.00	881.00	2202.00	3045.00	3835.00	4462.00	3658.00	3191.00	2975.00	1845.00	461.00	311.00	26940.00	901.91
2022	751.00	1477.00	3108.00	3249.00	4033.00	3921.00	4431.00	3722.00	3278.00				27970.00	
													bisher total	168767.95 kWh



CO₂-Minderung bisher: **118'137 kg**



%														Leistungen in % der jeweiligen Jahresleistung	
Jahr/Monat	Januar	Februar	März	April	Mai	Juni	Juli	August	Sept.	Okt.	Nov.	Dez.	Total/a (%)	Bemerkung	
2017			0.32	8.78	17.48	18.02	15.61	14.60	10.18	7.58	3.08	4.36	100.00	unterjährig	
2018	2.90	2.62	6.78	12.96	13.44	13.93	15.30	12.23	9.44	6.12	2.61	1.67	100.00		
2019	2.49	5.07	9.04	10.57	12.53	15.07	14.86	12.08	8.44	5.47	2.52	1.88	100.00		
2020	3.05	4.40	8.90	13.34	13.56	13.23	13.15	12.25	9.02	4.85	2.65	1.60	100.00		
2021	0.27	3.27	8.17	11.30	14.24	16.56	13.58	11.84	11.04	6.85	1.71	1.15	100.00		



Ø Durchschnittliche Monatsleistung in % der Jahresleistungen (nur Jahre mit vollständigen Monatswerten berücksichtigt)														
Jahre/Monat	Januar	Februar	März	April	Mai	Juni	Juli	August	Sept.	Okt.	Nov.	Dez.	Total/a (%)	Bemerkung
2018-2021	2.18	3.84	8.22	12.04	13.44	14.70	14.22	12.10	9.48	5.82	2.37	1.58	100.00	