



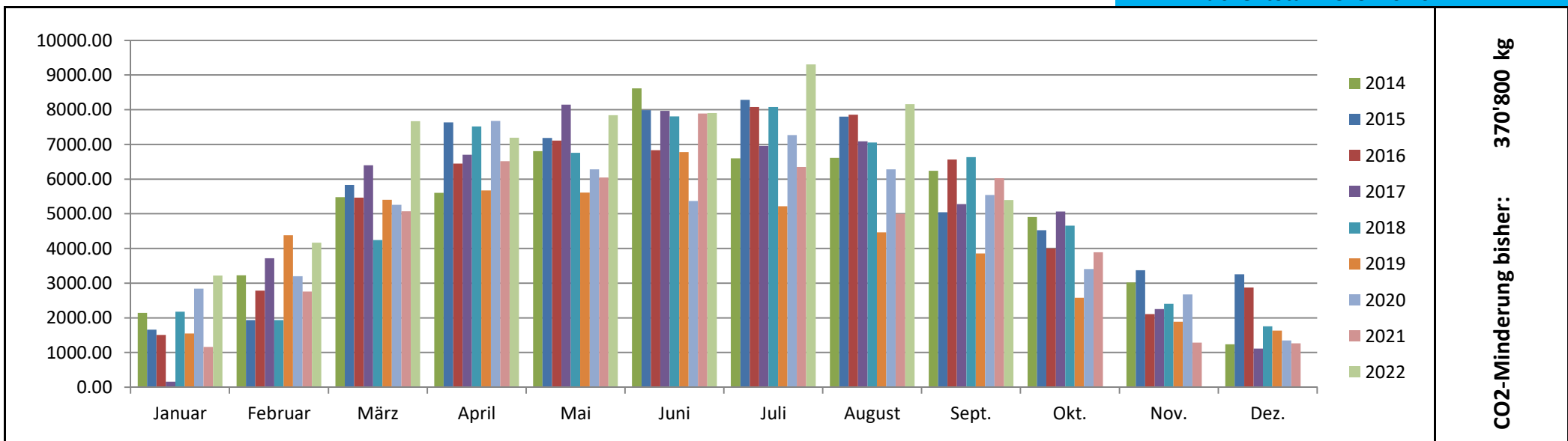
KEV-Neuanlage, Steildach-Aufdach

Inbetriebnahme: 18. Dezember 2013

57.51 kWp (213*270 Wp [mono]), 212° Südwest

Modulneigung: 177 St. à 33°, 36 St. à 15°

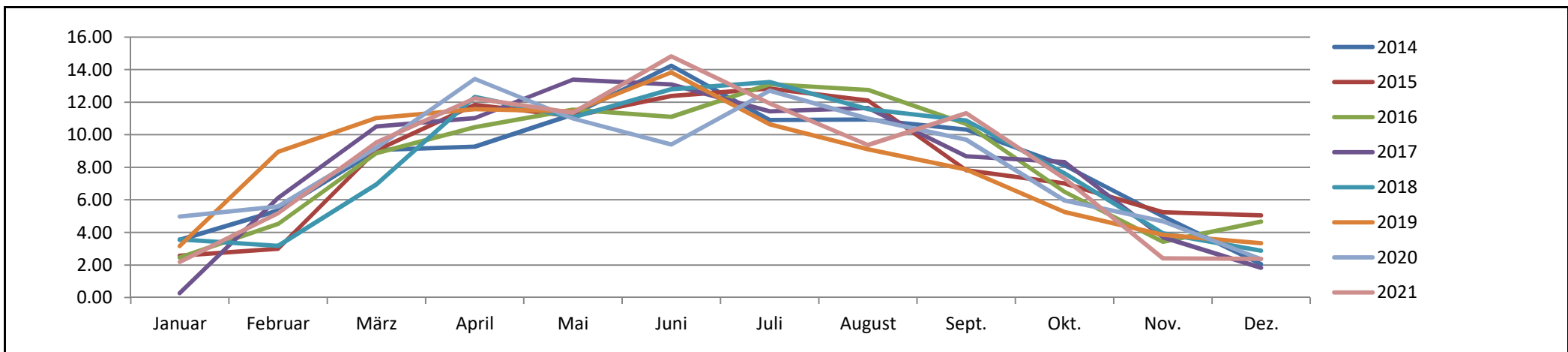
kWh		Leistungen in kWh (ZFA-Daten)											64849.45	1127.62
Jahr/Monat	Januar	Februar	März	April	Mai	Juni	Juli	August	Sept.	Okt.	Nov.	Dez.	Jahres-Total	kWh/kWp a
2013												934.15	934.15	unterjährig
2014	2141.45	3229.45	5477.10	5604.60	6803.10	8613.70	6597.45	6614.55	6236.15	4909.00	3018.75	1240.70	60486.00	1051.75
2015	1657.50	1934.25	5830.90	7636.70	7186.25	7986.70	8282.10	7803.25	5042.95	4523.00	3375.75	3255.15	64514.50	1121.80
2016	1508.70	2783.55	5465.35	6444.00	7108.80	6834.70	8073.70	7855.70	6561.80	4002.05	2109.20	2874.95	61622.50	1071.51
2017	163.10	3717.05	6396.35	6703.15	8147.95	7964.00	6957.30	7086.70	5281.70	5066.15	2254.40	1116.00	60853.85	1058.14
2018	2176.40	1938.75	4242.25	7514.70	6755.55	7805.50	8073.30	7054.85	6635.40	4654.40	2405.35	1753.25	61009.70	1060.85
2019	1550.75	4382.40	5400.45	5674.05	5607.55	6776.50	5213.80	4461.35	3858.60	2574.80	1887.70	1633.85	49021.80	852.40
2020	2843.90	3198.85	5260.95	7677.60	6282.45	5369.55	7265.05	6280.90	5544.75	3408.50	2677.60	1350.70	57160.80	993.93
2021	1161.70	2757.95	5074.40	6515.70	6042.95	7891.50	6349.80	4993.85	6027.40	3891.80	1285.70	1264.35	53257.10	926.05
2022	3222.10	4169.95	7666.30	7194.40	7839.90	7904.75	9303.00	8155.90	5399.70				60856.00	
												bisher total	529716.40 kWh	



CO₂-Minderung bisher: 370'800 kg



Leistungen in % der jeweiligen Jahresleistung															
%															
Jahr/Monat	Januar	Februar	März	April	Mai	Juni	Juli	August	Sept.	Okt.	Nov.	Dez.	Total/a (%)	Bemerkung	
2013													100.00	100.00	unterjährig
2014	3.54	5.34	9.06	9.27	11.25	14.24	10.91	10.94	10.31	8.12	4.99	2.05	100.00		
2015	2.57	3.00	9.04	11.84	11.14	12.38	12.84	12.10	7.82	7.01	5.23	5.05	100.00		
2016	2.45	4.52	8.87	10.46	11.54	11.09	13.10	12.75	10.65	6.49	3.42	4.67	100.00		
2017	0.27	6.11	10.51	11.02	13.39	13.09	11.43	11.65	8.68	8.33	3.70	1.83	100.00		
2018	3.57	3.18	6.95	12.32	11.07	12.79	13.23	11.56	10.88	7.63	3.94	2.87	100.00		
2019	3.16	8.94	11.02	11.57	11.44	13.82	10.64	9.10	7.87	5.25	3.85	3.33	100.00	Ausfall 1 WR	
2020	4.98	5.60	9.20	13.43	10.99	9.39	12.71	10.99	9.70	5.96	4.68	2.36	100.00	Ersatz 1 WR	
2021	2.18	5.18	9.53	12.23	11.35	14.82	11.92	9.38	11.32	7.31	2.41	2.37	100.00	Ausfall 1 WR	



Ø Durchschnittliche Monatsleistung in % der Jahresleistungen (nur Jahre mit vollständigen Monatswerten berücksichtigt)														
Jahre/Monat	Januar	Februar	März	April	Mai	Juni	Juli	August	Sept.	Okt.	Nov.	Dez.	Total/a (%)	Bemerkung
2014-2021	2.84	5.23	9.27	11.52	11.52	12.70	12.10	11.06	9.65	7.01	4.03	3.07	100.00	