

EIV-Neuanlage, Flachdach-Aufdach

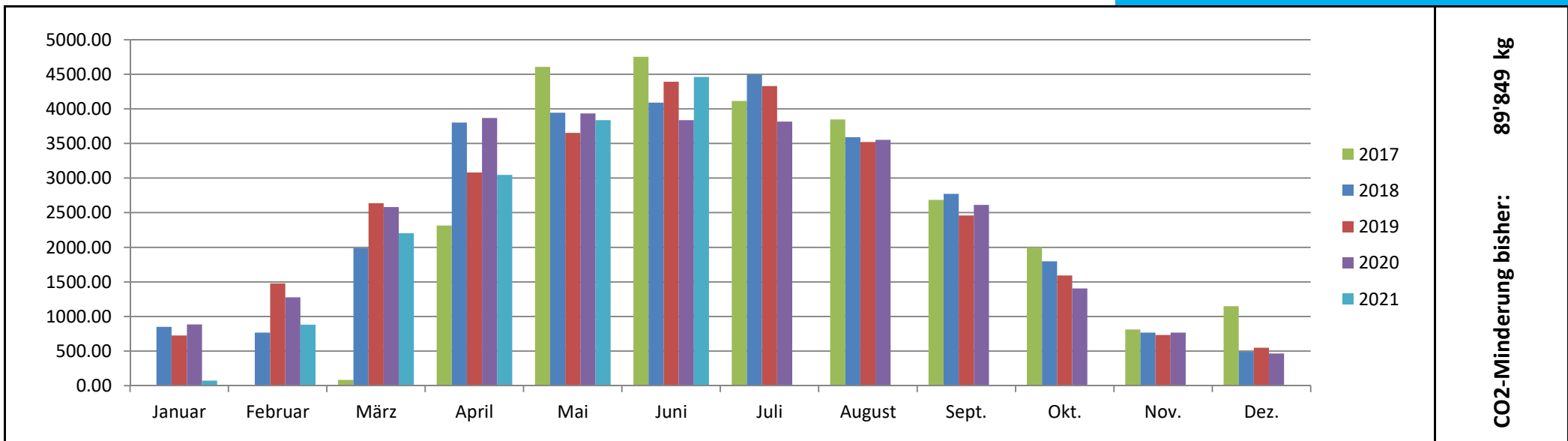
Inbetriebnahme: 31. März 2017

29.87 kWp, je 1/2 zu 95° Ost bzw. 275° West

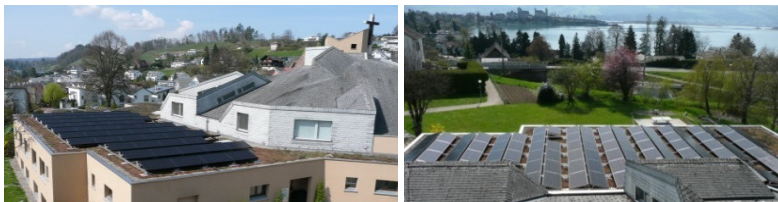
Module: 103 St. à 290 Wp (mono), Neigung: 15°

kWh		Leistungen in kWh (WR-Daten für diese Statistik, EVU- und Privat-Zähler für Abrechnung)											31375.34	1050.40
Jahr/Monat	Januar	Februar	März	April	Mai	Juni	Juli	August	Sept.	Okt.	Nov.	Dez.	Jahres-Total	kWh/kWp a
2017			84.00	2313.61	4607.92	4751.16	4114.30	3847.65	2684.10	1998.75	810.96	1148.50	26360.95	unterjährig
2018	852.00	768.00	1989.00	3803.00	3944.00	4090.00	4492.00	3589.00	2771.00	1797.00	767.00	491.00	29353.00	982.69
2019	725.00	1478.00	2636.00	3081.00	3651.00	4393.00	4330.00	3520.00	2459.00	1593.00	734.00	548.00	29148.00	975.83
2020	884.00	1276.00	2582.00	3868.00	3932.00	3836.00	3814.00	3551.00	2614.00	1405.00	769.00	465.00	28996.00	970.74
2021	74.00	881.00	2202.00	3045.00	3835.00	4462.00							14499.00	485.40

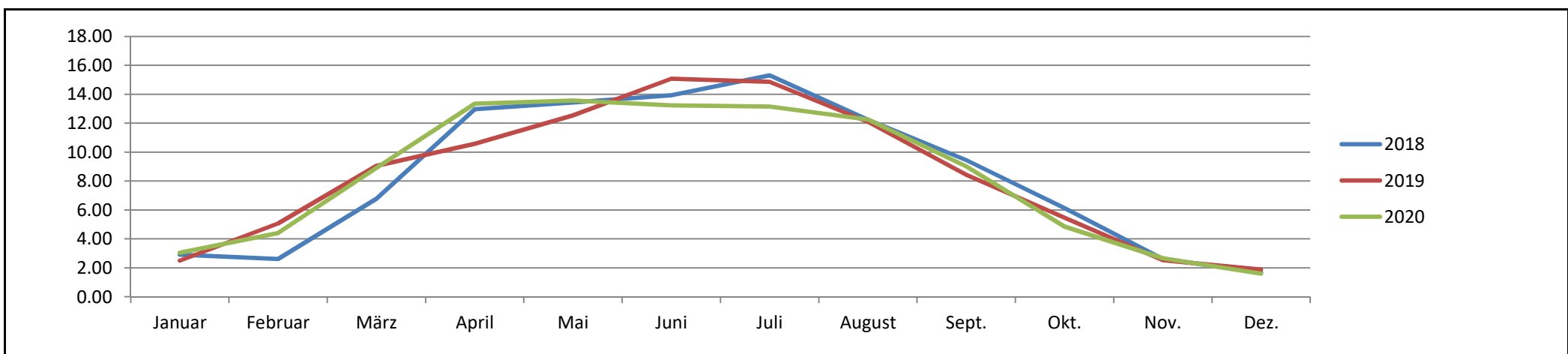
bisher total 128356.95 kWh



CO2-Minderung bisher: 89'849 kg



%														Leistungen in % der jeweiligen Jahresleistung	
Jahr/Monat	Januar	Februar	März	April	Mai	Juni	Juli	August	Sept.	Okt.	Nov.	Dez.	Total/a (%)	Bemerkung	
2017			0.32	8.78	17.48	18.02	15.61	14.60	10.18	7.58	3.08	4.36	100.00	unterjährig	
2018	2.90	2.62	6.78	12.96	13.44	13.93	15.30	12.23	9.44	6.12	2.61	1.67	100.00		
2019	2.49	5.07	9.04	10.57	12.53	15.07	14.86	12.08	8.44	5.47	2.52	1.88	100.00		
2020	3.05	4.40	8.90	13.34	13.56	13.23	13.15	12.25	9.02	4.85	2.65	1.60	100.00		
2021	0.51	6.08	15.19	21.00	26.45	30.77	0.00	0.00	0.00	0.00	0.00	0.00	100.00		



Ø														Durchschnittliche Monatsleistung in % der Jahresleistungen (nur Jahre mit vollständigen Monatswerten berücksichtigt)	
Jahre/Monat	Januar	Februar	März	April	Mai	Juni	Juli	August	Sept.	Okt.	Nov.	Dez.	Total/a (%)	Bemerkung	
2018-2020	2.81	4.03	8.24	12.29	13.17	14.08	14.44	12.18	8.96	5.48	2.59	1.72	100.00		