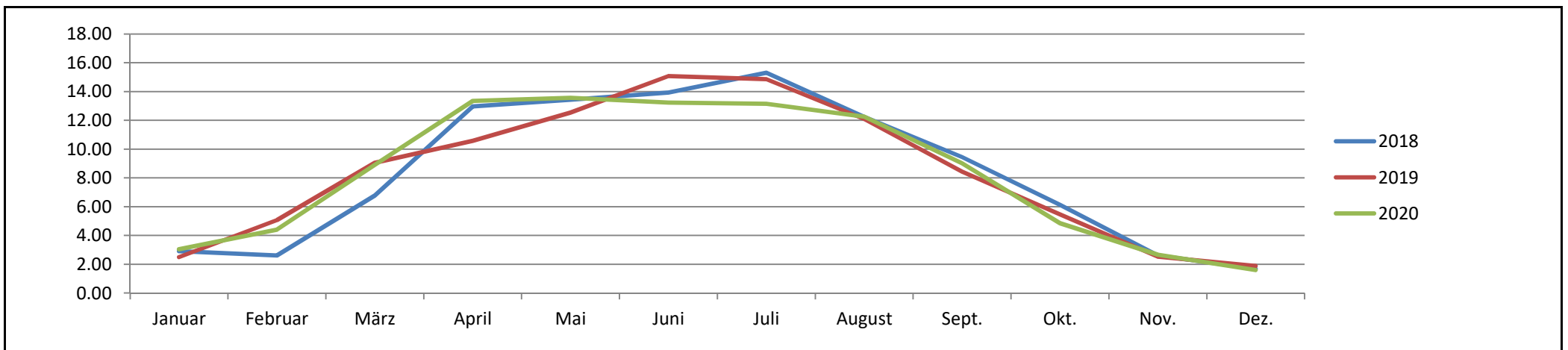






%														Leistungen in % der jeweiligen Jahresleistung	
Jahr/Monat	Januar	Februar	März	April	Mai	Juni	Juli	August	Sept.	Okt.	Nov.	Dez.	Total/a (%)	Bemerkung	
2017			0.32	8.78	17.48	18.02	15.61	14.60	10.18	7.58	3.08	4.36	100.00	unterjährig	
2018	2.90	2.62	6.78	12.96	13.44	13.93	15.30	12.23	9.44	6.12	2.61	1.67	100.00		
2019	2.49	5.07	9.04	10.57	12.53	15.07	14.86	12.08	8.44	5.47	2.52	1.88	100.00		
2020	3.05	4.40	8.90	13.34	13.56	13.23	13.15	12.25	9.02	4.85	2.65	1.60	100.00		
2021	2.34	27.91	69.75	0.00	0.00	0.00	0.00	0.00	0.00	0.00	0.00	0.00	100.00		



Ø Durchschnittliche Monatsleistung in % der Jahresleistungen (nur Jahre mit vollständigen Monatswerten berücksichtigt)														
Jahre/Monat	Januar	Februar	März	April	Mai	Juni	Juli	August	Sept.	Okt.	Nov.	Dez.	Total/a (%)	Bemerkung
2018-2020	2.81	4.03	8.24	12.29	13.17	14.08	14.44	12.18	8.96	5.48	2.59	1.72	100.00	