



EIV-Neuanlage, Flachdach-Aufdach

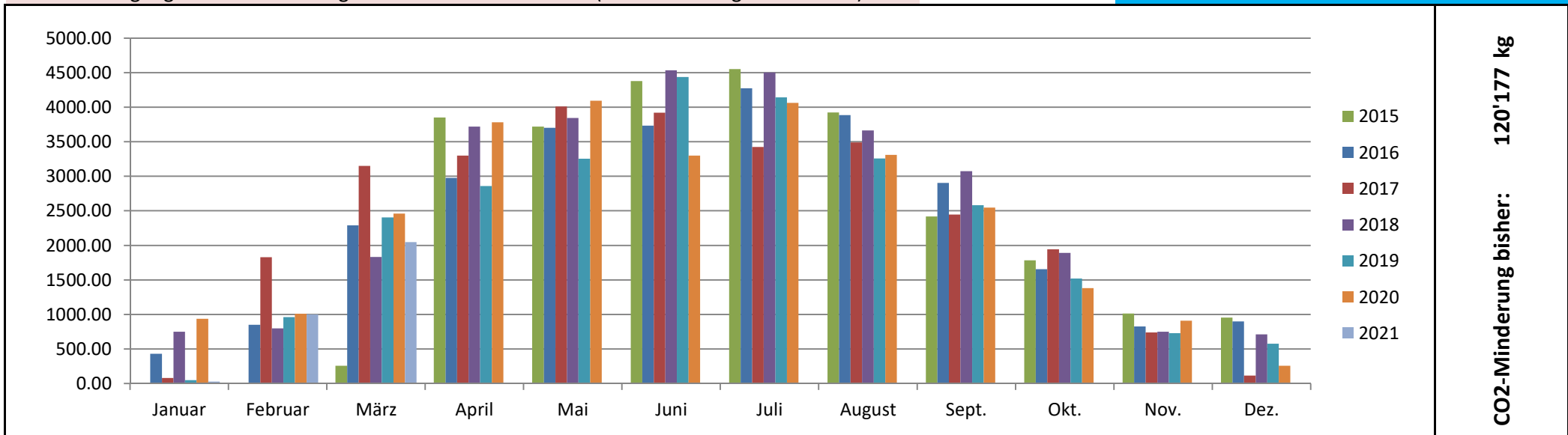
Inbetriebnahme: 26. März 2015

30.21 kWp, je 1/2 zu 90° Ost bzw. 270° West

Module: 113...114 St. à 265 Wp (poly), Neigung: 20°

kWh	Leistungen in kWh (WR-Daten für diese Statistik, SAK- und Privat-Zähler für Abrechnung)												30156.85	1007.07
Jahr/Monat	Januar	Februar	März	April	Mai	Juni	Juli	August	Sept.	Okt.	Nov.	Dez.	Jahres-Total	kWh/kWp a
2015			258.88	3849.82	3718.20	4375.85	4550.67	3921.60	2418.34	1784.64	1013.48	953.16	26844.64	unterjährig
2016	429.59	851.64	2289.86	2976.31	3700.46	3734.05	4275.13	3885.49	2904.59	1655.10	826.02	898.50	28426.74	942.06
2017	80.28	1829.54	3148.30	3299.30	4010.43	3919.90	3424.40	3488.08	2447.13	1941.73	741.14	116.52	28446.75	941.63
2018	751.11	799.18	1832.64	3718.46	3842.54	4535.07	4501.70	3664.11	3074.75	1889.20	751.52	712.43	30072.71	995.46
2019	49.79	961.22	2404.57	2857.28	3255.48	4436.56	4140.41	3258.76	2580.63	1519.85	730.18	576.57	26771.30	886.17
2020	937.46	1009.50	2459.22	3782.66	4091.60	3299.56	4062.45	3309.59	2546.54	1382.00	908.25	255.85	28044.68	928.32
2021	28.70	1000.96	2046.42										3076.08	101.82

Datenübertragungs-Ausfall... nachträglich ca. auf Monate verteilt (Gesamtleistung stimmt aber) bisher total 171682.90 kWh



CO₂-Minderung bisher: 120'177 kg



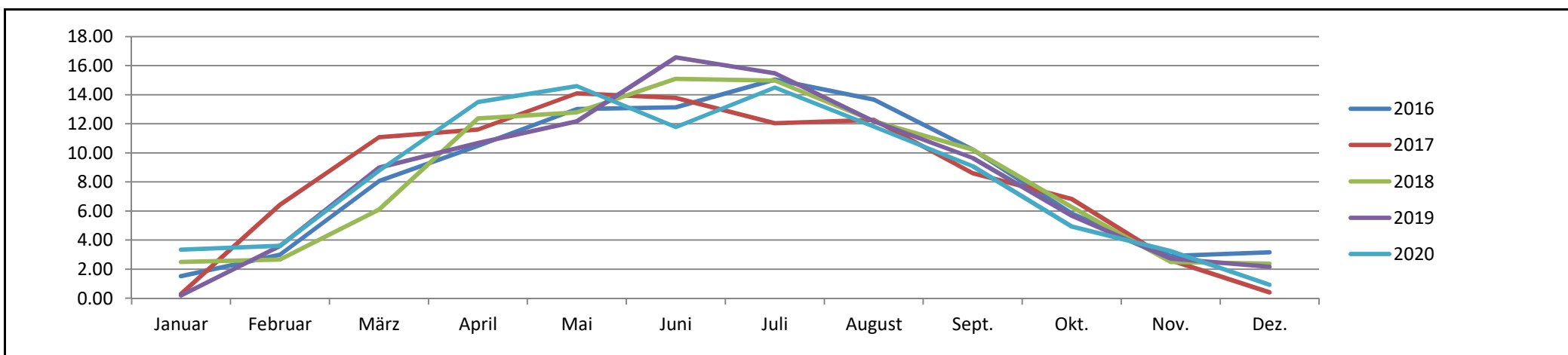
EIV-Neuanlage, Flachdach-Aufdach

Inbetriebnahme: 26. März 2015

30.21 kWp, je 1/2 zu 90° Ost bzw. 270° West

Module: 113...114 St. à 265 Wp (poly), Neigung: 20°

Leistungen in % der jeweiligen Jahresleistung															
Jahr/Monat	Januar	Februar	März	April	Mai	Juni	Juli	August	Sept.	Okt.	Nov.	Dez.	Total/a (%)	Bemerkung	
2015			0.96	14.34	13.85	16.30	16.95	14.61	9.01	6.65	3.78	3.55	100.00	unterjährig	
2016	1.51	3.00	8.06	10.47	13.02	13.14	15.04	13.67	10.22	5.82	2.91	3.16	100.00		
2017	0.28	6.43	11.07	11.60	14.10	13.78	12.04	12.26	8.60	6.83	2.61	0.41	100.00		
2018	2.50	2.66	6.09	12.36	12.78	15.08	14.97	12.18	10.22	6.28	2.50	2.37	100.00		
2019	0.19	3.59	8.98	10.67	12.16	16.57	15.47	12.17	9.64	5.68	2.73	2.15	100.00		
2020	3.34	3.60	8.77	13.49	14.59	11.77	14.49	11.80	9.08	4.93	3.24	0.91	100.00		
2021	0.93	32.54	66.53	0.00	0.00	0.00	0.00	0.00	0.00	0.00	0.00	0.00	100.00		



Durchschnittliche Monatsleistung in % der Jahresleistungen (nur Jahre mit vollständigen Monatswerten berücksichtigt)															
Jahre/Monat	Januar	Februar	März	April	Mai	Juni	Juli	August	Sept.	Okt.	Nov.	Dez.	Total/a (%)	Bemerkung	
2016-2020	1.56	3.85	8.59	11.72	13.33	14.07	14.40	12.42	9.55	5.91	2.80	1.80	100.00		